



**Raporti përmbledhes i vlerësimit të cilësisë nga studentët
për vitin akademik 2021/2022
Programi: Menaxhimi dhe Inovacioni në Turizëm**

1. Hyrja

Në këtë raport është paraqitur vlerësimi i cilësisë nga studentët në programin Menaxhimi dhe Inovacioni në Turizëm, i ndarë në dy pjesë. Në pjesën e parë të raportit është paraqitur vlerësimi i përmbledhur për program, dhe staf akademik.

Në pjesën e dytë të këtij raporti është paraqitur dhe përshkruar në mënyrë të detajuar, vlerësimi i programit Menaxhimi dhe Inovacioni në Turizëm, i ndarë në vite.

Raporti i përmbledhur i vlerësimit të cilësisë

Nga raporti i përmbledhur i paraqitur në tabelën nr. 1 në kuadër të fushës së vlerësimit të programit, gjegjësisht të mësimdhënies dhe mësimnxënies, duke iu referuar tabelës, shifet se rezultati është pothuajse i ngjashëm. Ndërsa, te vlerësimi i stafit akademik, bazuar në tabelën e mëposhtme, shohim që rezultati është i kënaqshëm për tri vitet e fundit akademike.

Tabela. nr.1 Vlerësimi i cilësisë sipas fushave

	Viti actual	Vitet paraprake	
	2021/2022	2020/2021	2019/2020
Vlerësimi i Mësimdhënies dhe mësimnxënies	3.78	3.83	3.99*
Vlerësimi i stafit akademik	4.13	4.38	4.54

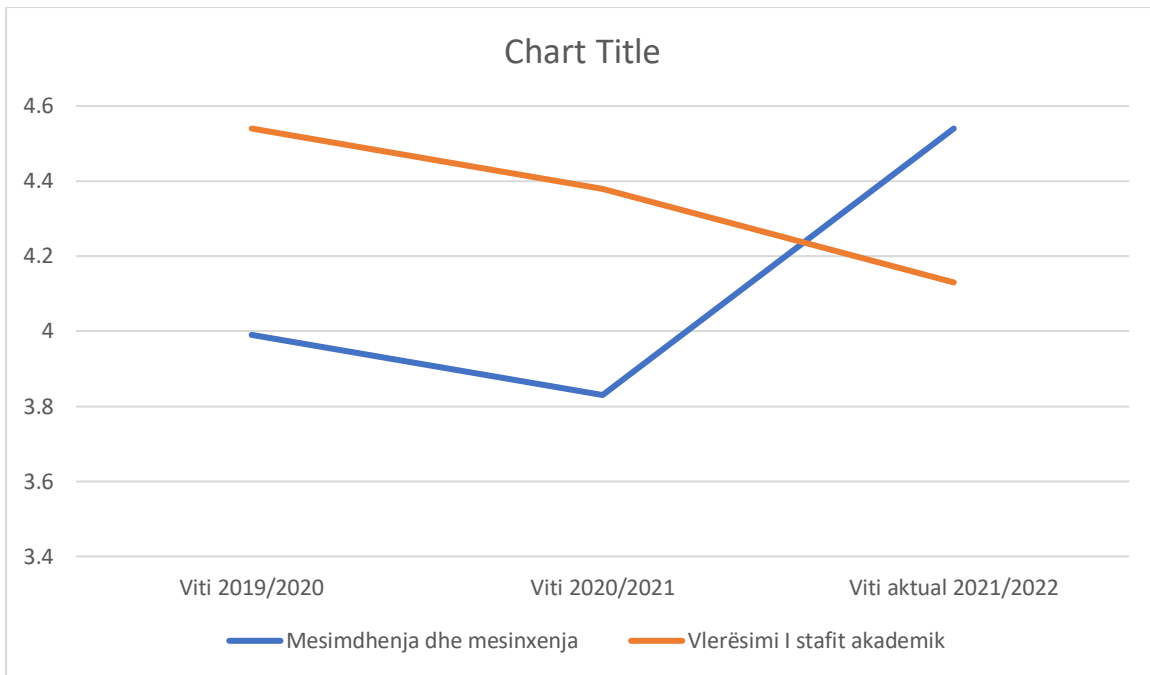


Figura nr. 1 Trendi i vlerësimit të cilësisë sipas fushave

1.1 Raporti i vlerësimit të Programit për vitin akademik 2021/2022

Vlerësimi i programit është realizuar përmes pyetësorëve të ndarë në 2 sesione: Vlerësimi i Mësimdhënies dhe Mësimnxënies i cili përmban 21 komponente. Zakonisht ky vlerësim realizohet një herë brenda një viti akademik dhe vlerësimi bëhet nga studentët e programit përkatës. Pyetjet për dy sesionet kanë qenë të ndërtuara kryesisht në formë të pohimeve dhe vlerësimi i tyre është bërë sipas shkallës së likertit (1 - Nuk e di; 2 - Nuk pajtohem fare; 3- pajtohem pjesërisht; 4-pajtohem; dhe 5- pajtohem plotësisht). Rezultatet e vlerësimeve të këtyre sesioneve janë paraqitur në këtë raport përmes tabelave nr. 2, dhe 3.

Tabela nr. 2 Mesimdhënia dhe Mësimnxënia

	Viti aktual	Vitet paraprake	
	2021/2022	2020/2021	2019/2020
Materialet e prezentuara gjatë ligjëratave na jepen rregullisht	4.00	3,55	3.99
Literatura e sugjeruar për lëndët na bëhet e ditur që në fillim të semestrit	4.09	4,39	4.25
Përmbajtja e lëndës (syllabusi) na shpërndahet me kohë	3.96	4,24	4.17

Orari i konsultimeve me profesorë është i shpallur	3.71	4,30	3.99
Orari i konsultimeve me profesorë respektohet	3.64	4,17	3.89
Që në fillim të vitit jemi të njoftuar me mënyrën e vlerësimit me lëndën përkatëse	3.98	3,77	4.29
Metodat e mësimdhënies janë bashkëkohore	3.80	3,33	4.00
Mësimi online (përmes Microsoft Teams) nuk dallon shumë nga ai në klasë	3.47	2,38	3.28
Sistemi i Menaxhimit Universitar (SMU) është i lehtë për dhe i plotëson nevojat e studentëve	3.73	4,53	4.34
Sallat e mësimi janë të pajisura mirë me mjete audio-vizuele për konkretizimin e mësimi	3.58	3,77	3.96
Raporti në mes të pjesës teorike dhe laboratorike(praktike) të lëndëve është adekuat	3.42	3,35	3.74
Studenti është i lirë që vetë të përcaktohet për lëndë zgjedhore	4.04	4,18	4.34
Orari i mësimi shpallet me kohë	3.96	4,53	4.22
Orari i shpallur i mësimi respektohet nga mësimdhënësit	3.91	4,44	4.07
Programi i studimit është aktual me zhvillimet në këtë disiplinë te studimit	3.78	3,82	3.99
Programi i studimit është i krahasueshëm me programet e ngjashme në univ. e tjera	3.80	3,78	3.91
Vlera e ECTS-së për lëndën është e llogaritur sipas ngarkesës së studentit	3.93	3,65	3.87
Puna praktike jashtë institucionit aplikohet me rregull	3.31	2,78	3.62
Mundësitë e punësimit pas përfundimit të studimeve janë të njohura për studentët	3.58	3,19	3.68
Mendimi im i përgjithshëm për këtë program të studimit është pozitivë	3.82	4,39	4.10
Këtë program të studimit do t'ia sygjeroj edhe personave të tjerë	3.82	3,83	4.05

Bazuar në rezultatet e vlerësimit të sesioni Mesimdhënia dhe Mësimnxënia të paraqitura në tablën no.2, vërejmë se të gjitha komponentet e këtij sesioni janë vlerësuar nga studentët mbi 3 me përjashtim të komponentit “Puna praktike jashtë institucionit aplikohet me rregull”, që ka një rënie të lehtë në vitin 2020/21, sepse ishte vit i pandemisë dhe për shkak të kufizimeve

si pasojë e pandemisë Covid-19, puna praktike ka qenë vështirë të realizohet. Gjithashtu, “Mësimi online (përmes Microsoft Teams) nuk dallon shumë nga ai në klasë”, i vlerësuar nga studentët gjatë vitit 2020/21 ka një rënie të lehtë, e cila pastaj në vitin 2021/22 ka filluar të rritet.

Tabela nr.3 Vleresimi i stafit dhe lendeve perkatese

	Viti aktual	Vitet paraprake	
	2021/2022	2020/2021	2019/2020
Syllabusi i lëndës, i cili përfshinë përmbajtjen dhe mënyren e vlerësimit, më është prezantuar në mënyrë të detajuar në fillim të semestrit	4.20	4,38	4,55
Vijimi i mësimdhënësit gjatë semestrit ka qenë i rregullt dhe në kohë	4.19	4,43	4,54
Mësimdhënësi ka ardhur gjithmonë i përgatitur në mësim	4.13	4,41	4,37
Aktivitetet gjatë semestrit kanë krijuar mundësi që studentët të angazhohen në diskutime, aktivitete kreative, si dhe është inkurajuar ndërveprimi i studentëve (puna në grupe, dyshe, etj).	4.07	4,37	4,44
Mësimdhënësi ka qenë në dispozicion të studentëve për konsultime, ne Universitet apo online	4.10	4,37	4,42
Mësimdhënësi i inkurajon mendimet e ndryshme të studentëve dhe i respekton ato	4.09	4,39	4,41
Materialet e ofruara për studime gjatë semestrit ishin të pershtatshme për fitimin e njohurive dhe të shkathtësive të parapara për këtë lëndë	4.10	4,34	4,41
Materialet e ofruara nga mësimdhënësi janë publikuar me kohë në SMU, Teams apo në Moodle	4.04	4,35	4,47
Studentët kanë qenë të informuar paraprakisht për kriteret e vlerësimit të provimit/punimeve ose të punës së tyre në përgjithësi	4.19	4,34	4,48
Vlerësimi i punës së studentëve për lëndën gjatë semestrit është bërë sipas syllabusit të lëndës	4.19	4,40	4,49

Nëse mësimi është mbajtur në klasë, mjetet e konkretizimit (markerat, projektori, tabela, etj) dhe hapësira e mësimit kanë qenë në dispozicion dhe janë shfrytëzuar mirë nga mesimdhënësi	4.11	4,33	4,49
Mësimdhënësi ka përdorur platformën virtuale të mesimit Microsoft Teams dhe mundësitë e saj me lehtësi	4.00	4,44	4,54
Lënda ka qenë e dobishme për studentët	4.27	4,37	4,51

Bazuar në tabelën numër 3, shohim se kemi rezultate të kënaqshme në të tri vitet e fundit, me rezultat mbi 4.